

Evoluer avec son animal

3 étapes progressives pour créer, enrichir et embellir sa vie

Avez-vous la curiosité et l'ouverture d'esprit nécessaires pour changer votre regard sur l'animal ?

Comment ce nouveau regard peut-il faire évoluer votre attitude face à la vie ?

La relation avec votre animal est un tremplin puissant pour votre évolution personnelle

Se relier aux animaux sans chercher à les dominer nous ouvre à une qualité de relation, à une joie de vivre, et à des perspectives d'une richesse infinie dans notre vie avec eux mais aussi avec nos semblables.

Votre animal peut vous accompagner car il est proche de vous, il est patient, il sait accueillir inconditionnellement, il ne juge pas, et car il a un regard complémentaire des cadres de référence humains. Enfin, il a du temps pour observer et s'intéresse à vous de par le lien que vous avez créé.

Par sa position près de vous, votre animal peut :

**vous aider à mieux vous connaître et à aller à la rencontre de votre être authentique*

**vous permettre de développer vos compétences relationnelles d'abord avec lui puis dans votre vie en général*

**vous offrir la possibilité d'évoluer ensemble en vous enrichissant mutuellement*

A travers un parcours en trois étapes, nous vous invitons à expérimenter comment vous pouvez évoluer dans votre vie humaine en vous appuyant sur votre lien avec un animal.

L'animal partenaire

Changer votre regard pour une vie plus riche avec votre animal et avec tous les autres êtres vivants.

Cette nouvelle approche constitue un point de bascule, facile et agréable, qui rend plus créatif, plus joyeux et plus à même de vivre la vie qui vous convient vraiment. Vous devenez plus authentiques et plus proches de vos valeurs essentielles.

Une journée



L'animal enseignant



Apprendre sur soi grâce à son animal

A travers la relation d'amour et de confiance que vous avez bâtie, votre animal est bien placé pour vous accompagner dans votre développement personnel. Il peut en effet vous offrir un autre regard sur vous-même, vous accompagner dans une possible révision de vos fonctionnements, et vous permettre d'affiner vos compétences relationnelles, d'abord avec lui puis dans votre vie en général.

Une journée

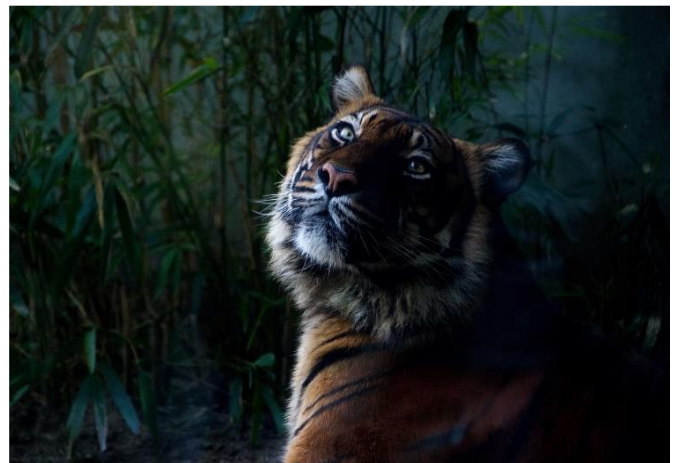
L'animal guide

Recevoir une guidance d'un animal

Se relier à la toile du vivant et aux animaux qui viennent vers vous est particulièrement adapté dans les moments où vous avez besoin de réponses, où vous cherchez votre voie, où vous avez besoin de clarté.

Les animaux sont concrets et incarnés, ils sont naturellement bienveillants, leur apport peut être extrêmement précieux. Ce sont d'excellents guides.

2 webinaires de 2h en soirée



Vous pouvez participer à ce cheminement en nous rejoignant pour une, deux, ou les 3 étapes, selon votre appel intérieur.

ATTENTION : ce programme est une introduction à la Communication intuitive mais n'est pas une formation en Communication Intuitive.

Contact : ateliers3@annaevans.org

© Formations Anna Evans